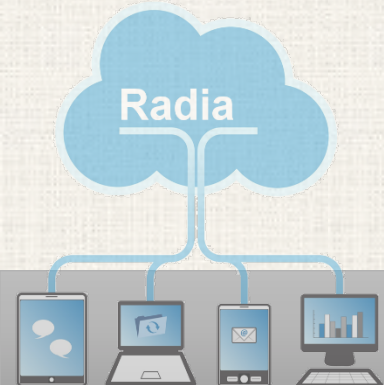


Cloud Based Endpoint Management

David Karlsen, Seniorkonsulent, Commercial Data Servers AS



Endpoint device

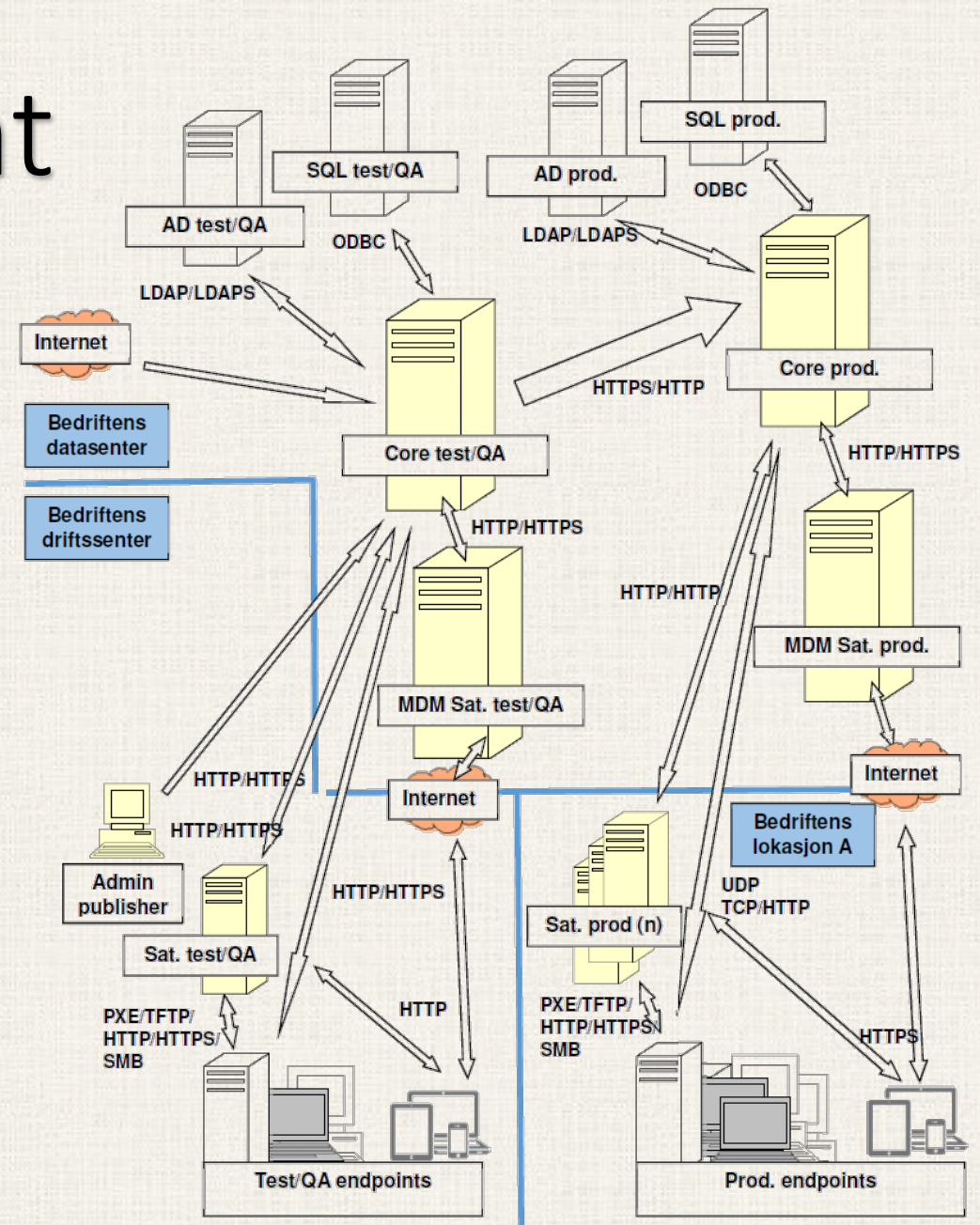
An endpoint device is an Internet-capable computer hardware device on a TCP/IP network. The term can refer to desktop computers, laptops, smart phones, tablets, thin clients, printers or other specialized hardware such POS terminals and smart meters.



Endpoint Management

Med Radia

- Lifecycle Management
- Policydrevet i sanntid
- Desired State
- Unified løsning



Topologisk fremstilling av en enkel Radia On-Premises installasjon



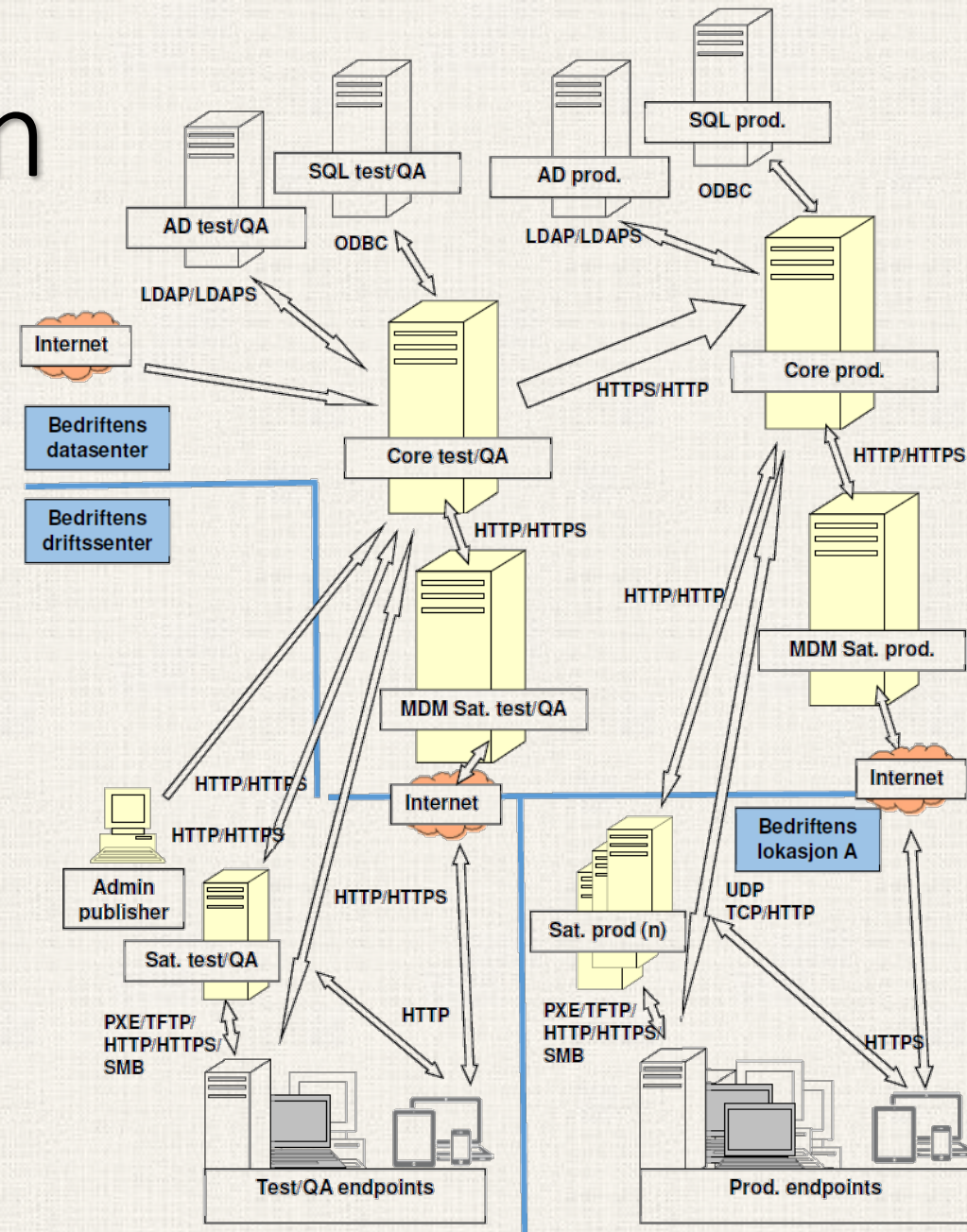
Management Prosessen

Kvalitetssikring av change prosess

- Separat test q/a system på eget nett
- «Forseglet» overføring mellom test q/a og prod
- Piloteringsløp med representativ gruppe
- Driftsetting og styring med policy

Kontinuerlig oppfølging og vedlikehold

- Alltid-oppdatert rapportering, med filtrering basert på maskin/system/programvare-attributter i tillegg til container/OU-nivå
- Kommunisere og håndtere avvik på tvers av avdelinger og applikasjonseiere

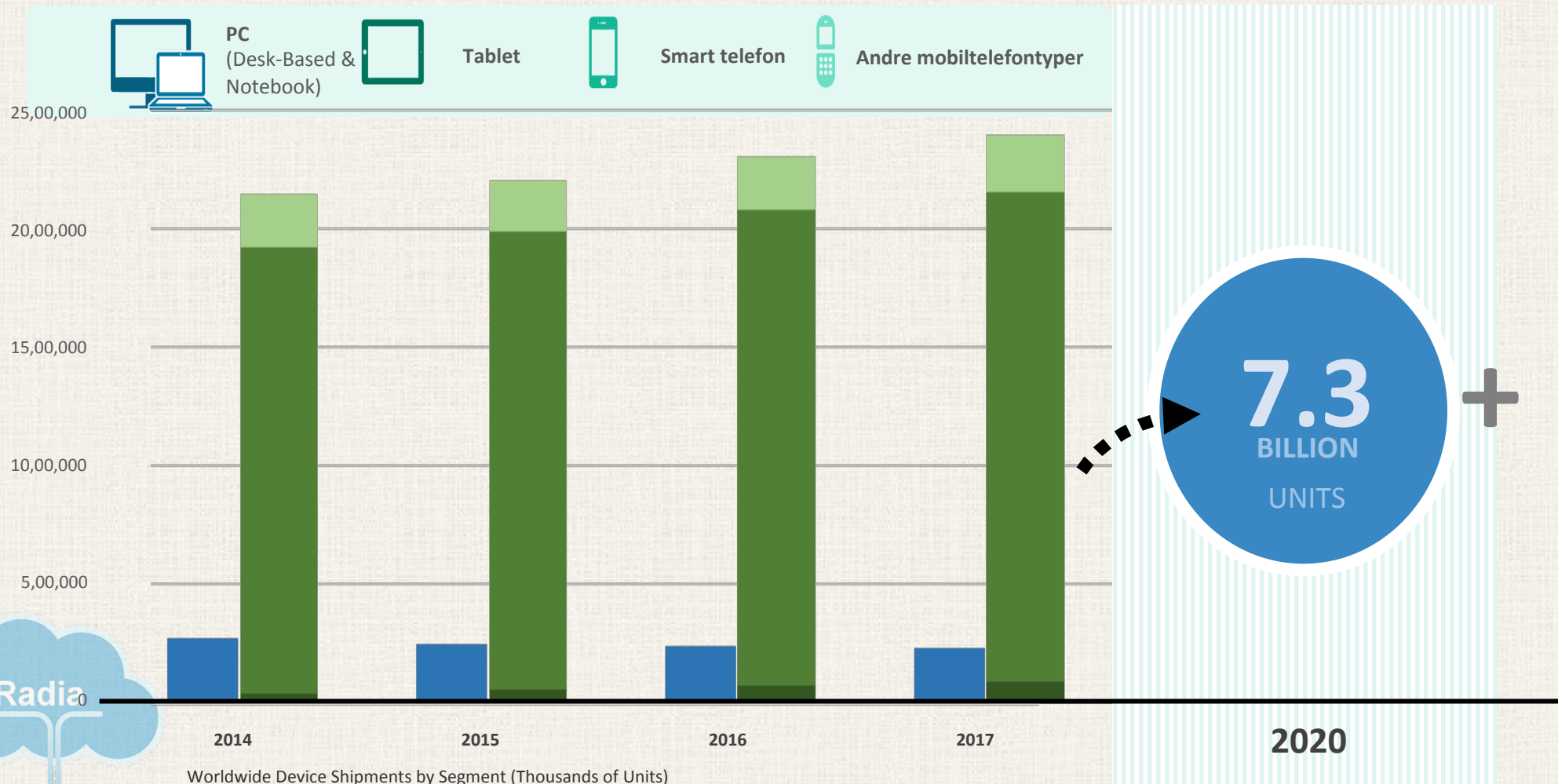


Topologisk fremstilling av en enkel Radia On-Premises installasjon



Veien videre

BYOD



IOT

26
BILLION
UNITS



Worldwide Device Shipments by Segment (Thousands of Units)
Source: Gartner (July 2015)



Radia Cloud

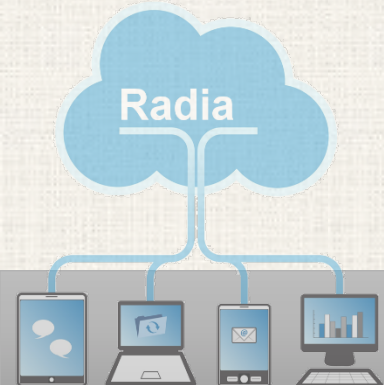
Målsetting

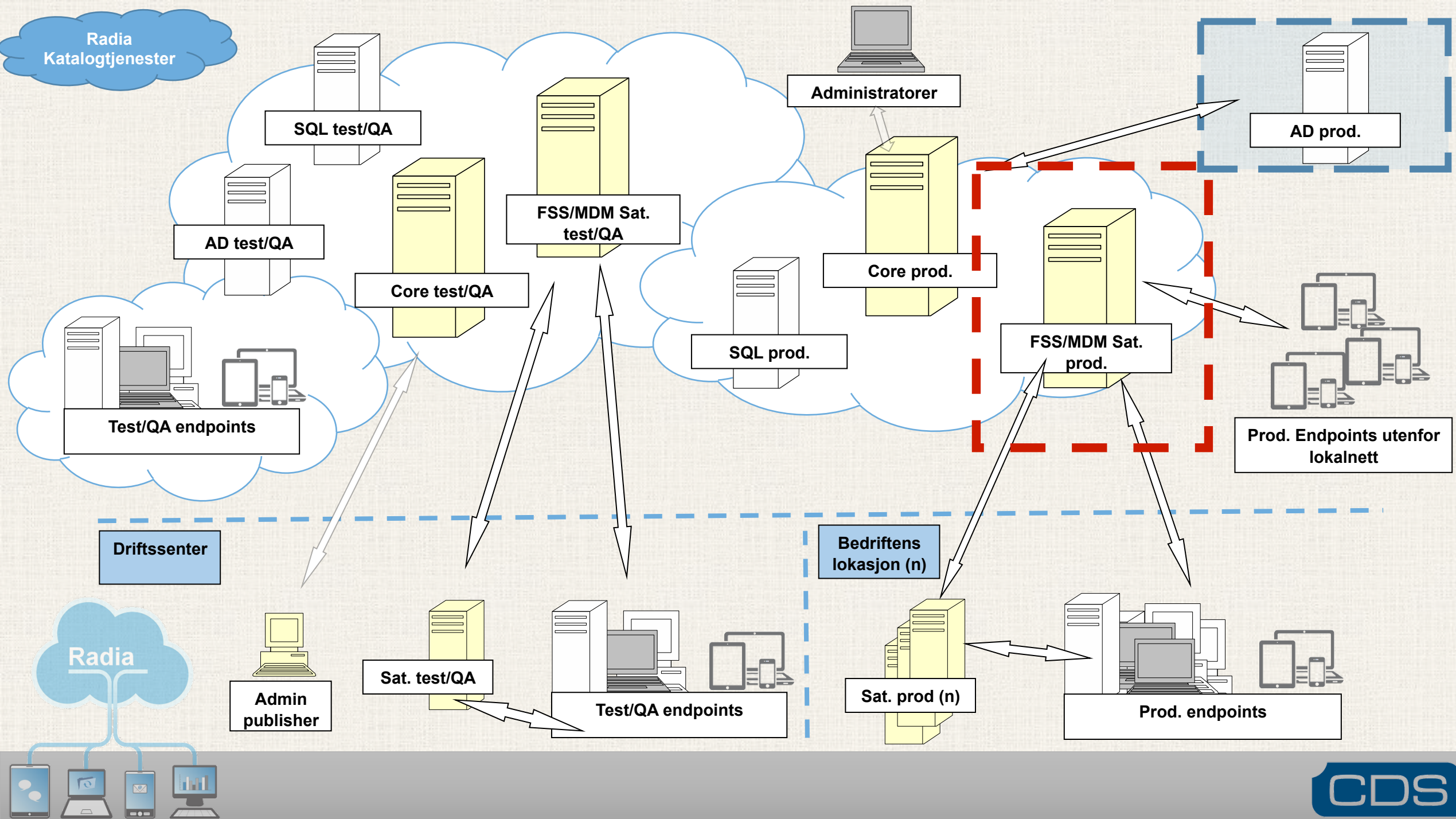
Gjøre det mulig for bedrifter å få kontroll over enhetene, uten store investeringer i opplæring og infrastruktur

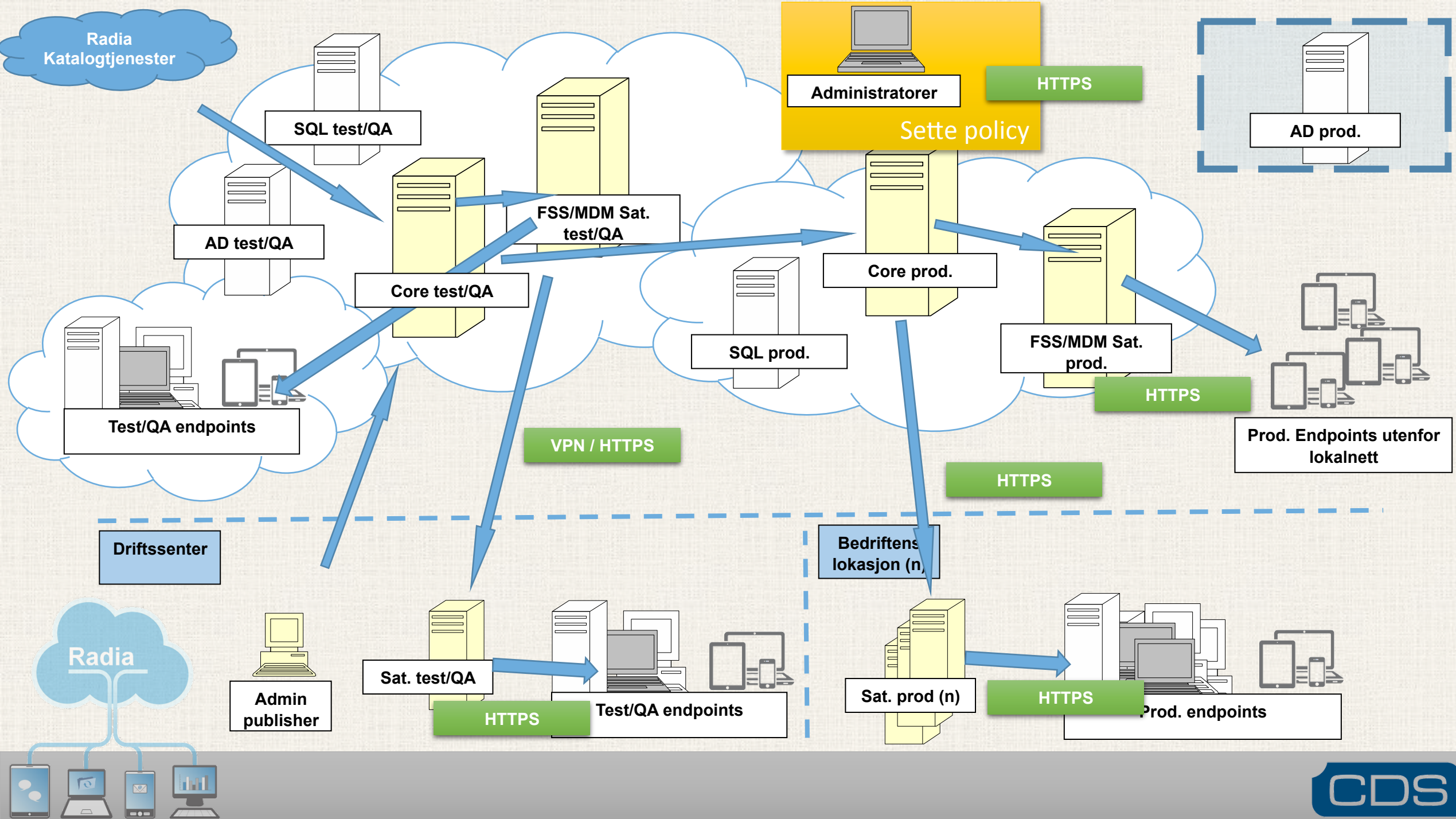
Løsning

Flytte infrastruktur og drift ut i skyen med en skalerbar managed IaaS cloud-løsning i samarbeid med Accelerite

accelerite







Commercial Data Servers AS

- **35 års erfaring med å håndtere forretningskritisk IT**
- **Partner for bedrifter med komplekse IT-miljøer**
- **21 års erfaring med Radia og endpoint management**

Besøk oss på vår stand i pausen!

