

# SP IKT SØK

Sykehuspartner IKT Sykehuset Østfold - Kalnes



*SØ, PNØ, NØS og SØK.*

*Eller, hvordan bygge IKT på nytt Østfoldsykehus*

CIO Forum IT-helse, 28. mai 2015

# Innhold

## Transformasjon



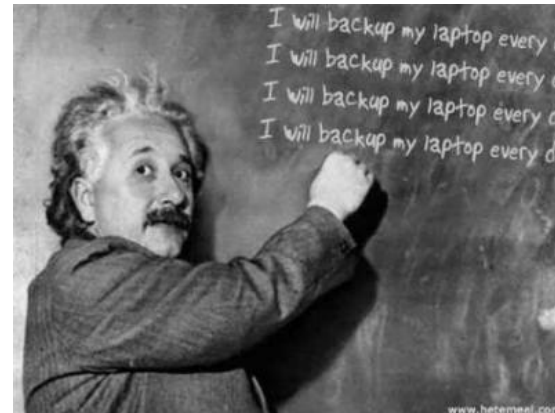
## Fokus



## Forberedelser



## Læring



Visjonen ...

*Vellykket IKT-leveranse til et av Nord-Europas mest moderne sykehus på tjenesteinnovasjon!*

Reisen ...



*Det er ikke enkelt, men det er verdt det!*

Målet ...



*Ankomme vårt «Soria Moria» den 4.5.*

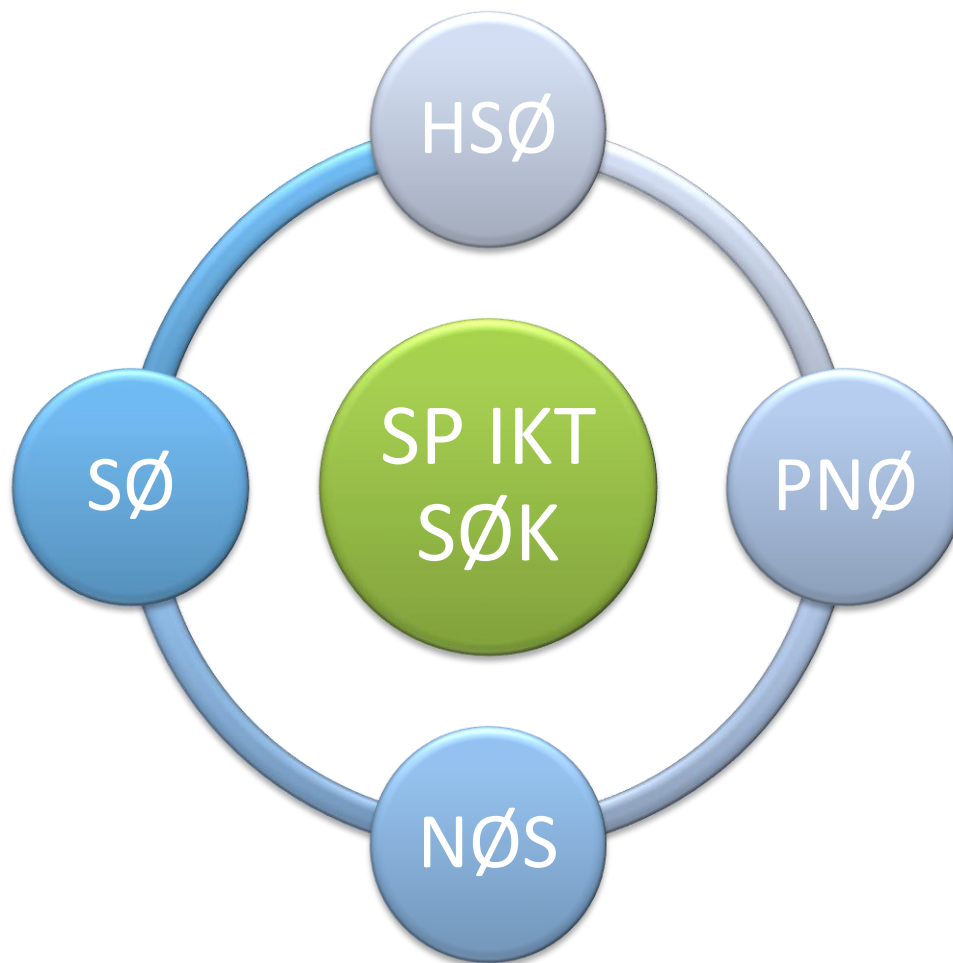
# Byggeplassen, juni 2011



# Byggeplassen, januar 2012



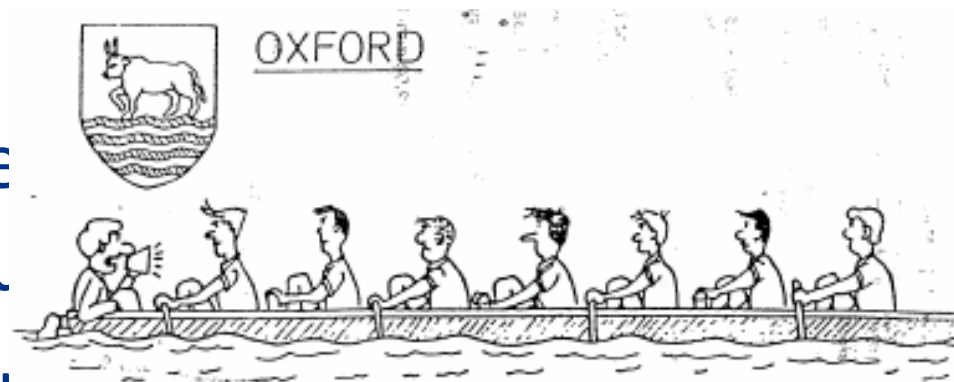
# Hovedaktører



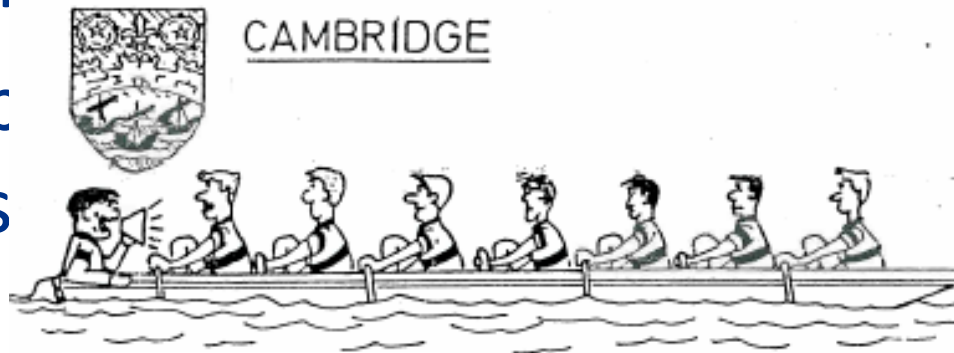


# Helse-IKTs treenighet

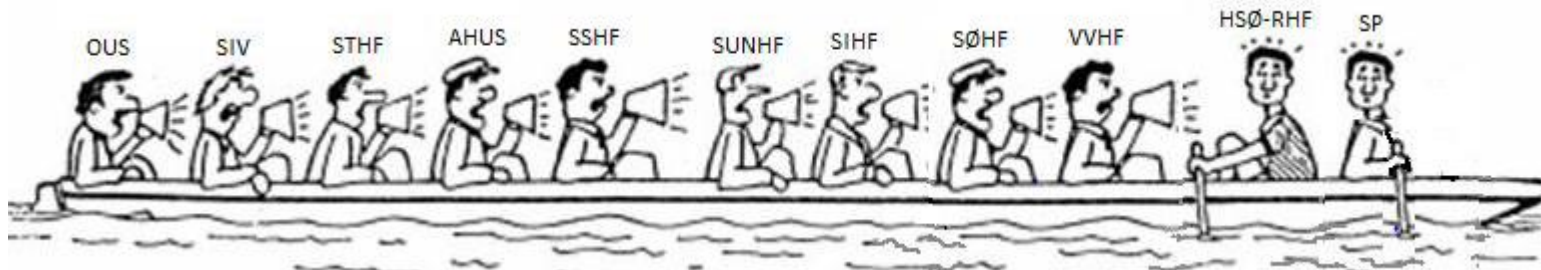
- Sykehuse  
jfr. det a
- Helse Sør
- Sykehusp  
effektivis



vstillere,



e (og



# Forventningsstyring



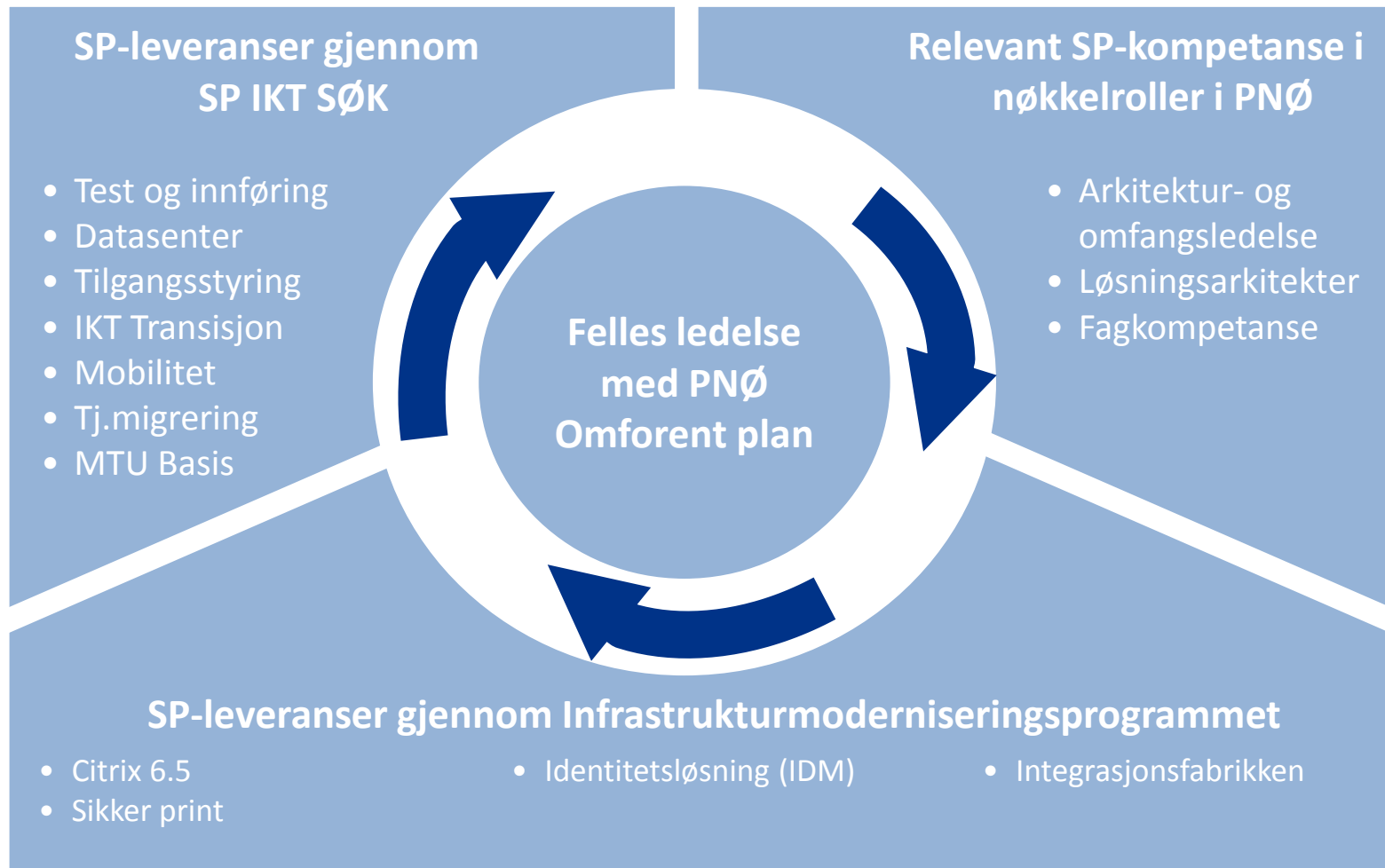
# Grunnstensnedleggelse, 2. oktober 2012



50 % ferdigstillelse, 27. august 2013

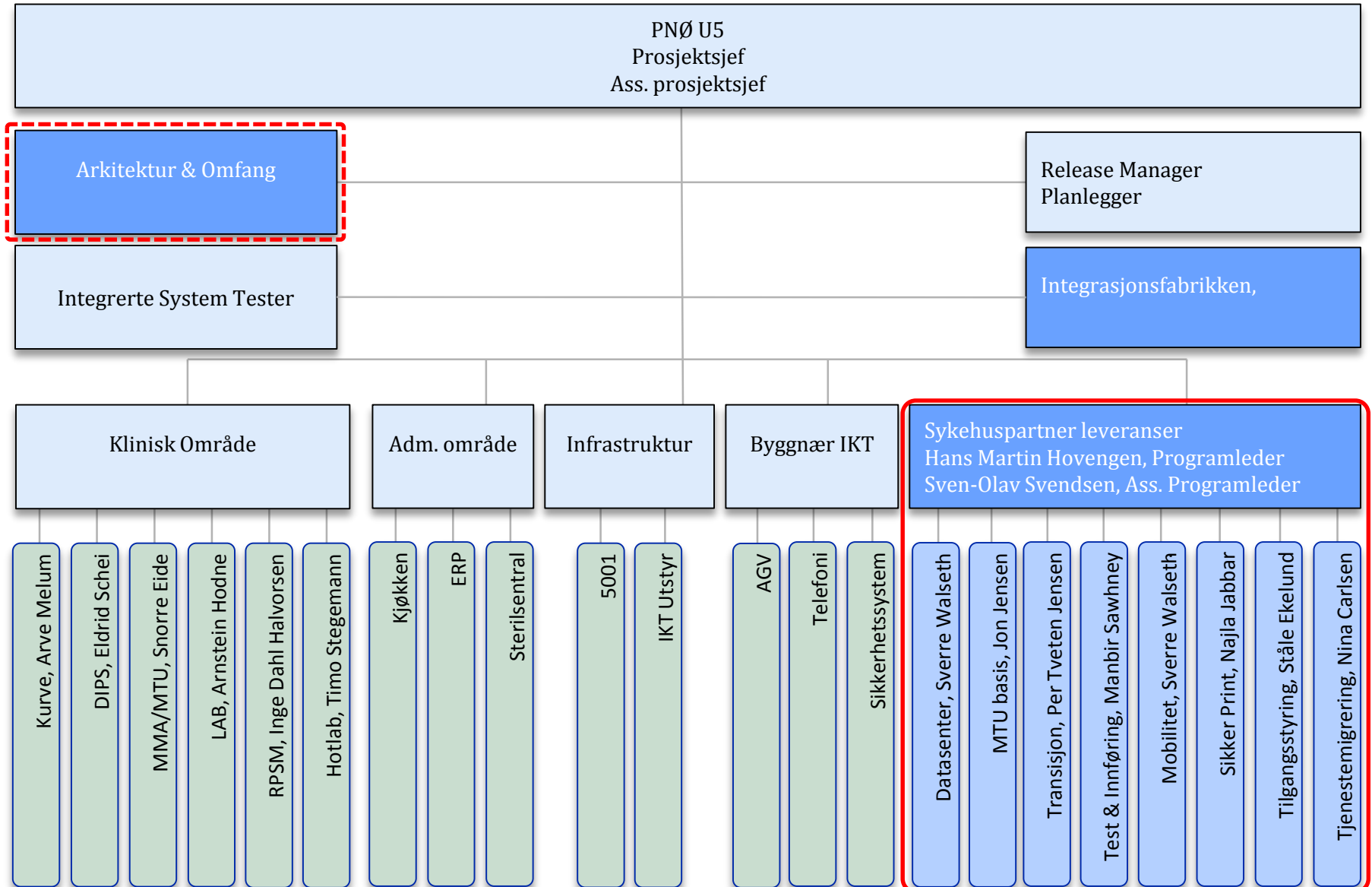


# Sykehuspartners bidrag i Prosjekt Nytt Østfoldsykehus



# Sykehuspartners bidrag til Nytt Østfoldsykehus

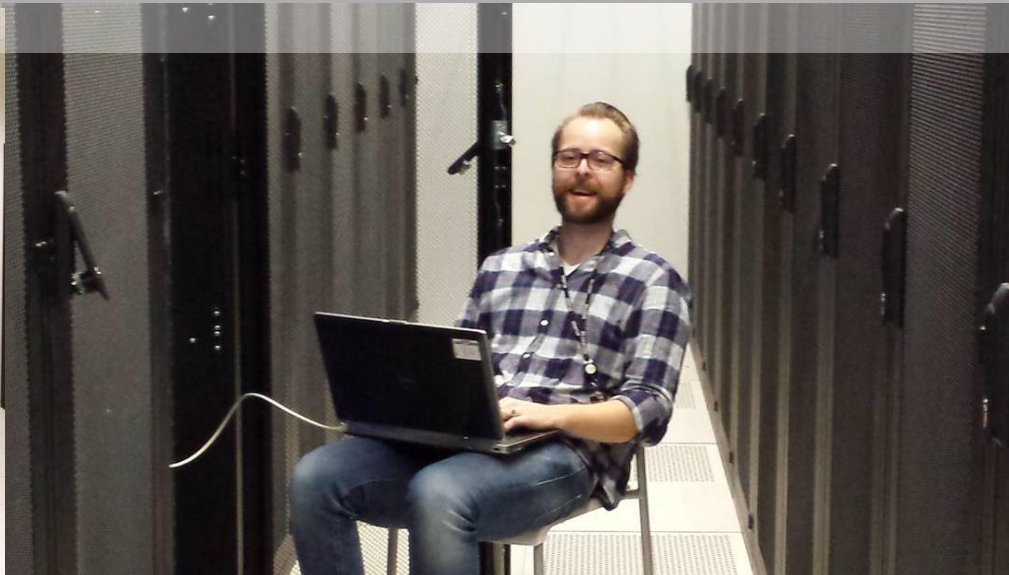
(Utgjør ca. 60% av de totale IKT-kostnadene som leveres av PNØ)



# Byggeplassen, oktober 2013



# Overlevering datarom, mars 2014





# Byggeplassen, januar 2015



# Eierskiftemarkering KIB1-områder, 7. april 2015

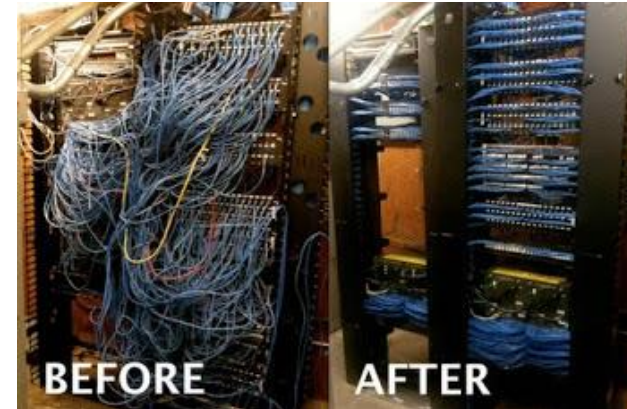


# Hovedfokus i dagene før KIB1 (4. mai)

Fikset printere



Fikset kabling

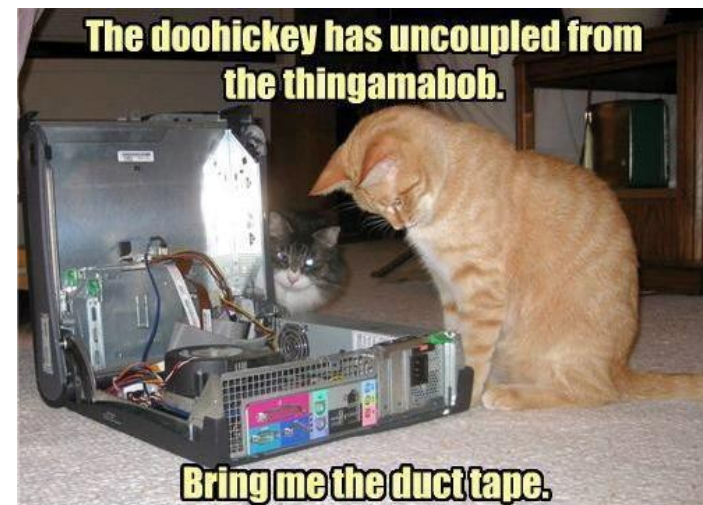


Fikset rom



"We'd better go clean our rooms - Mom's getting serious."

Fikset det som fikses skal!



BYGG 03  
FLØY C  
ETASJE 1

# Offisiell åpning av KIB1-området, 4. mai 2015



# Status to dager etter innflytting

- Sykehuset Østfold anser i et felles møte allerede andre dag med klinisk drift at IKT-driften på Kalnes er normalisert
- Det er generelt god stemning!
- Ekstra beredskap fra SP nedskalert fra og med tredje dag med drift
- Erfaringer så langt
  - Normale tilstander!



# Markering av SPs vellykkede leveranser, 6. mai



# Klinisk ibrukstagelse 1,1 den 19. mai

- Gjeninnført full beredskap fra Sykehuspartner fra 18.5
  - Første statusmøte varte ni minutter
- Ca. 400 nye ansatte
- 60 nye pasienter, hvorav første 24/7
- Konfigurasjon i alle systemer OK per 18.5
- Beredskap avblåst fra dag 2

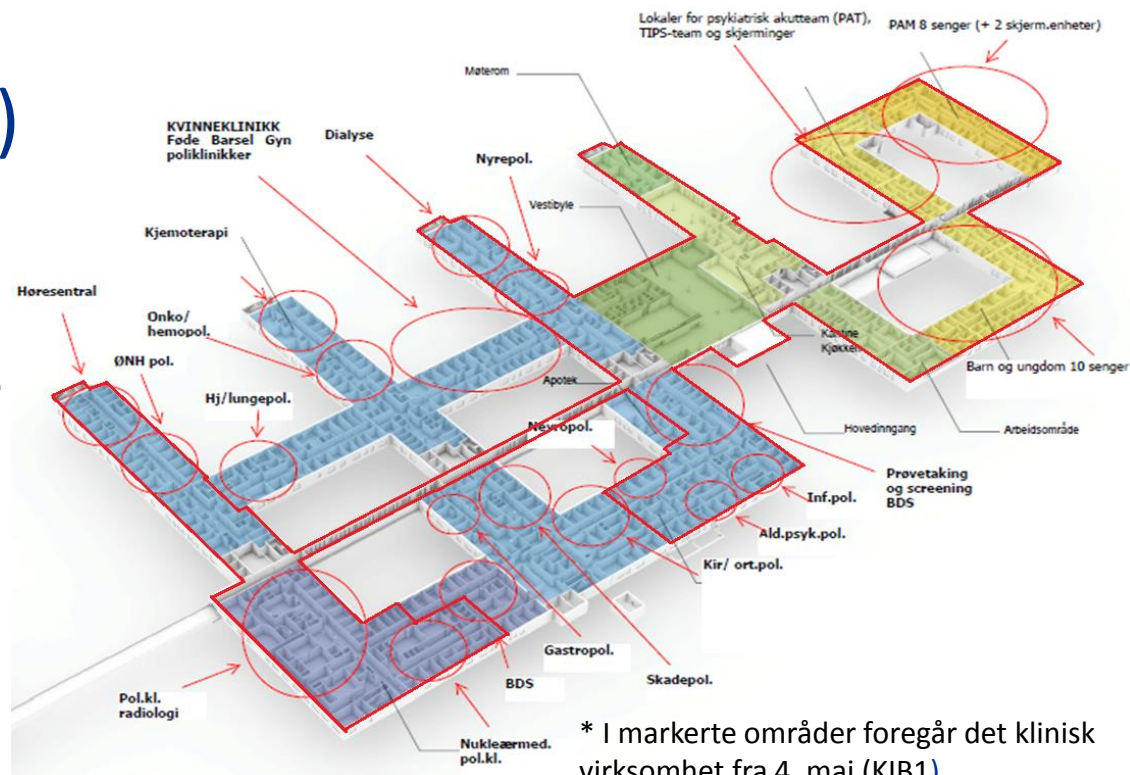
# KIB1 har vært en suksess og driften er normalisert

- 800 ansatte
- 30.000 kvm tatt i bruk (totalt 85.000)
- 100 sengeliggende pasienter
- 350 konsultasjoner daglig

– Somatikk

– Psykisk helsevern

– En rekke service- og støttefunksjoner



\* I markerte områder foregår det klinisk virksomhet fra 4. mai (KIB1)



# Oppsummering leveranser

## Levert teknisk grunnmur

95% av all IKT-ferdigstilt

SPs leveranser utgjør 60% av totalen (400.000 timer, 150+ personer)

Etablert to robuste datarom for medisinske og bygnære tjenester

## Vært teknisk systemintegrator

Levert 600 servere for test og referanse

Konsolidert 23 351 brukeridenter og sikret automatisk forvaltning av disse

Tverrgående funksjoner

## Styrt alle produksjonssettinger

Gjennomført 2147 changer hvorav 600 brannmurendringer

Produksjonssett og migrert 200 applikasjoner

Full beredskapsrigg for å fikse «alt vi hadde glemt»

## Levert regionaliserte løsninger

Migrert 3500 klienter til HSØ standard plattform

Flyttet 4350 hjemmeområder til regionalt datasenter

Utarbeidet en ny drifts- og forvaltningsmodell for MTU

# Oppsummering læring

## Ledelse

Programledelse  
veldig «tett på»

Tungt lederfokus fra  
linjen med  
styringsprioritering

Kontinuerlig fokus på  
holdninger og trivsel  
(lav turnover)

## Ressurser

Samarbeidspartner  
som leverer «mer  
enn hoder»

Duplisering av kritisk  
linje-kompetanse

«Utvidet ansvar» og  
forventet «mer-  
ansvar»

## Leveranser

Omfangsbeskrivelser,  
endringskontroll og  
økonomioppfølging

Helhetlig arkitektur  
på alle nivåer  
(fra applikasjon til  
teknologi)

«Få ting gjort» og  
tungt fokus på  
leveransepresisjon

## Prosess

Effektivt testsenter  
med prosesser og  
releaseansvarlige

Gjennomgående  
design og ROS-  
prosesser

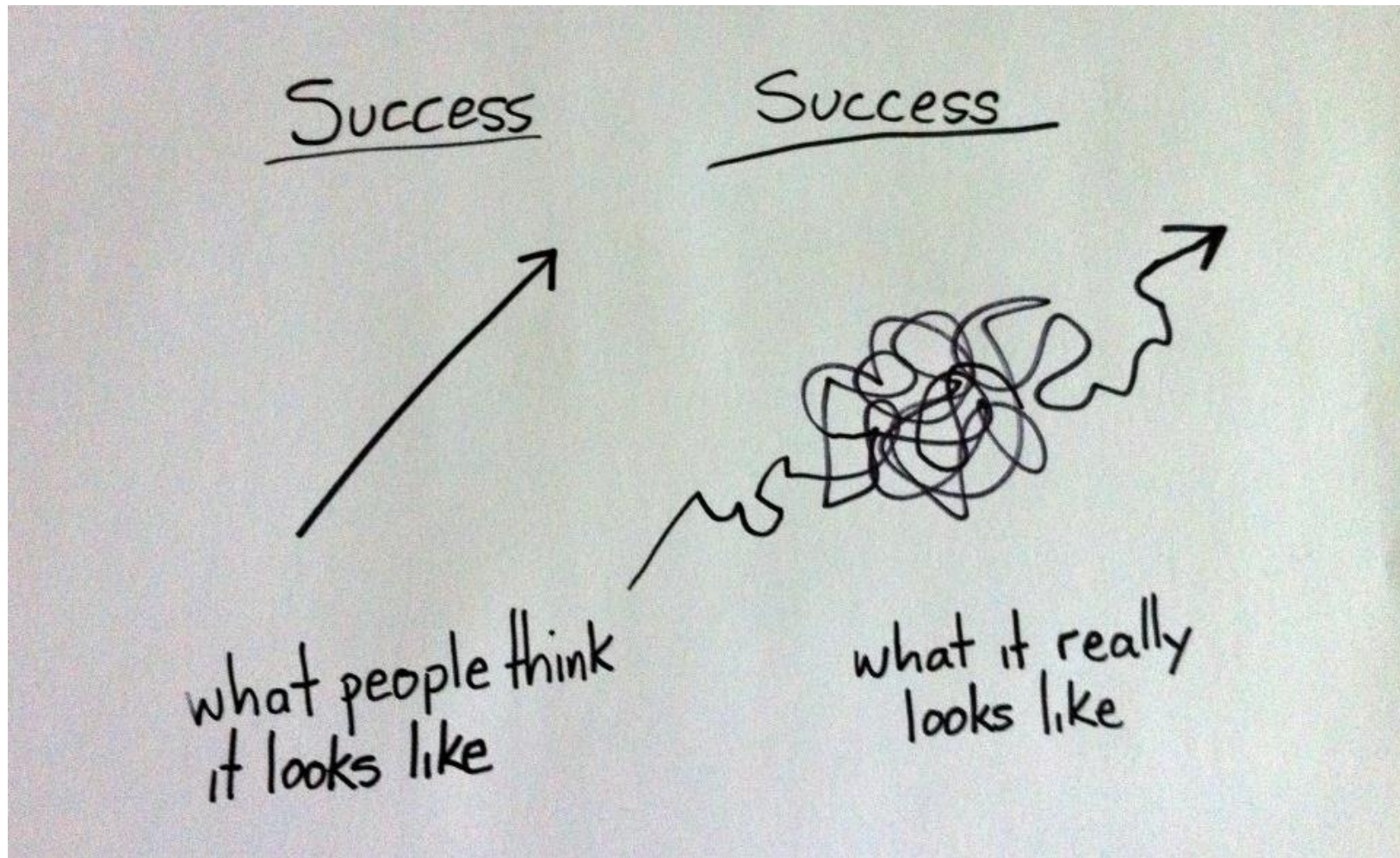
Effektiv  
releasehåndtering  
med fokus på kvalitet  
i prod.settingene

# Tiden fremover

- Nest siste store hinder overkommet
- Noen «kneiker» på veien
- Siste kritiske stigning gjenstår
- T - 13 636 800...



# Fokus på suksess



# Oppsummering



**KEEP  
CALM  
AND  
GET SHIT  
DONE**

# Spørsmål



© 2003 United Feature Syndicate, Inc.