

PaCentric

1. Ny interaktiv plattform prøves ut i Hammerfest – Goliat
2. Forstudie realiseres i Nepal?



PaCentricIP (Interactive Platform)

Designet for uerfarne brukere med enklere og mere presis veiledning



PaCentric

- Benytter brukergrensesnittet i eksisterende klinisk utstyr
- Følger DICOM-standarden
- Forenkler bruken vesentlig
- Hindrer full utnyttelse av systemet

Goliat

- Prototype utnytter arealet på pasientens kropp
- PaCentricIP (Interactive Platform)
- Tilpasset uerfarne brukere
- Gir grafisk brukerveiledning via ad hoc overflatene

Veiledet ultralydopptak (Goliat - Sykestue)

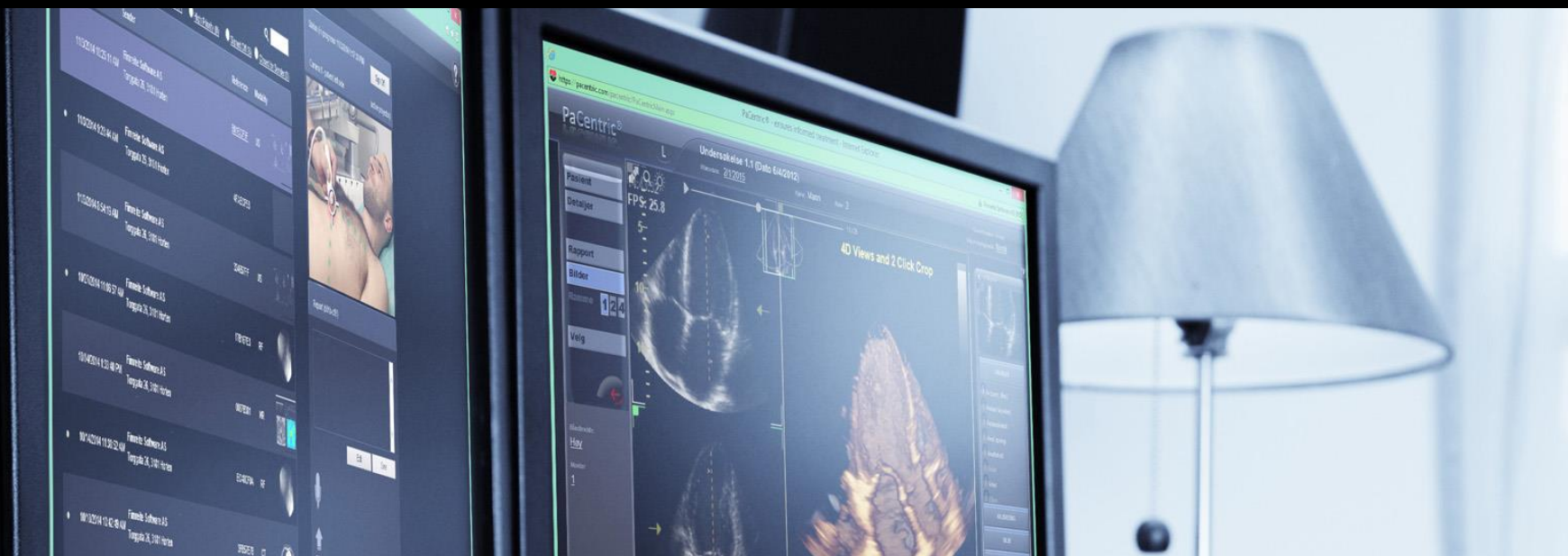
Uerfaren bruker med PaCentricIP, høyoppløselig kamera og LED prosjektor



- Kameraopptak til dedikert ringbuffer
- Ingen direkte streaming ut på lokalnettet
- PaCentricIP henter ønskede
- Lave krav til båndbredde
- Kun relevante filmopptak overføres til mottaker
- Synkronisert med ultralydundersøkelsen
- Lesbart på alle profesjonelle DICOM baserte arbeidsstasjoner
- Ikke krav om å være on-line når utleveringen aktiveres

Veiledet ultralyd opptak (mottaker)

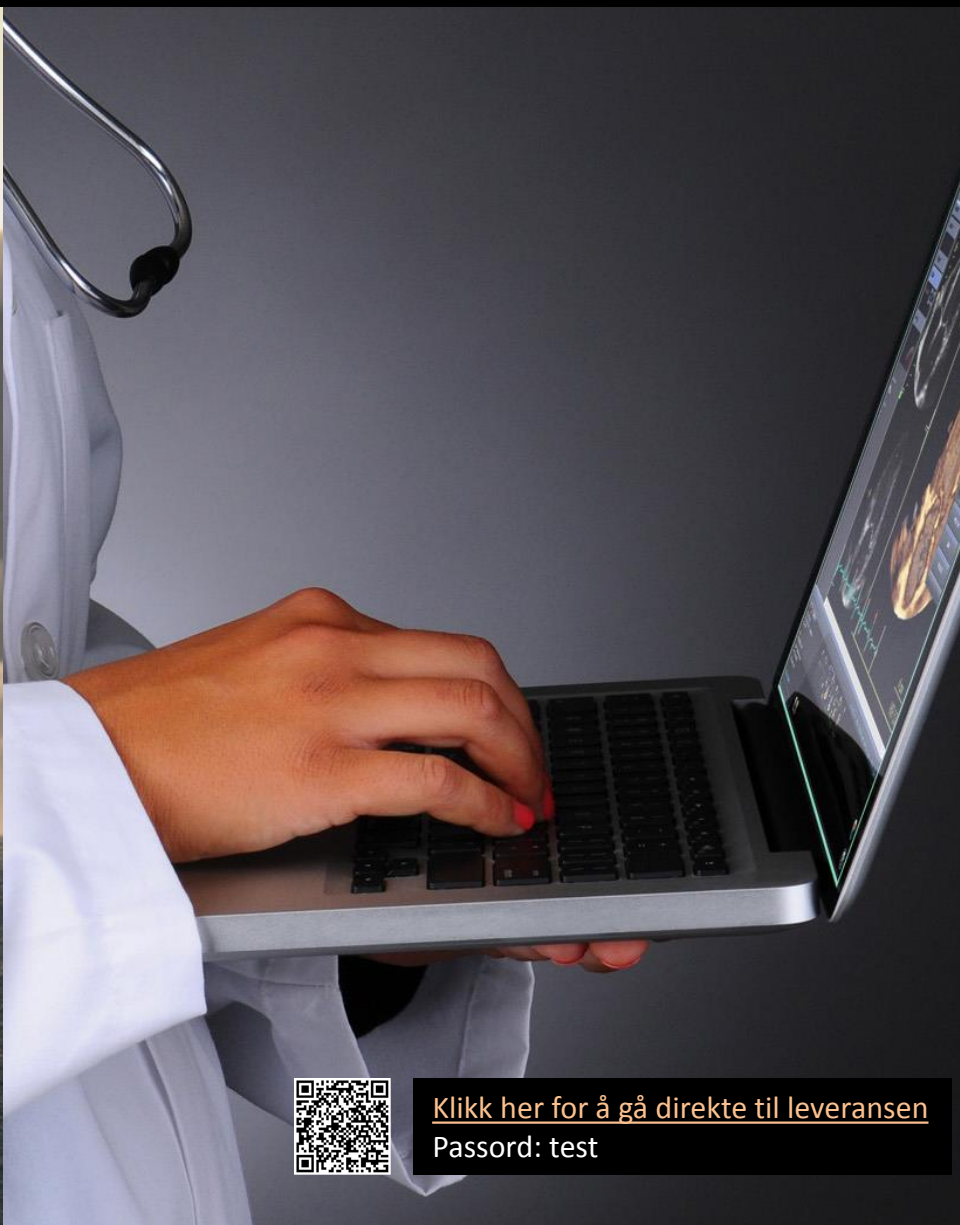
Spesialist med vanlig internettleser og internett-tilgang



- Rettledning fra spesialist – markeringer på pasientens kropp via prosjektor hos avsender
- Støtte for lydopptak og dokumentopplasting på begge sider
- Avsender behøver ikke være on-line når overføringen utføres
- Tilgangen til undersøkelse kan enkelt gis videre til andre spesialister
- Ingen software som må lastes ned hos mottaker
- Utvidede muligheter...

Goliat – Overføring av ultralydbilder

Overfører UL fra sykestue til spesialister på land



[Klikk her for å gå direkte til leveransen](#)
Passord: test



Dr. Subash Pyakurel, MD
CEO, Health Concern, Kathmandu - Nepal

«Vårt team fokuserte på redning og behandling i de områder hvor ingen klarte å nå. Vi flyttet oss til forskjellige steder hver dag, og ga de rammede psykososial støtte, behandling, hygiene materialer, vannrensing system og konstruksjon av bla latrine.»

I dag har livene våre begynt å gå nesten mot normalen, hvis vi kan se bort fra rehabilitering og rekonstruksjon.»



Dr. Subash kommer til Healthworld den 16. september på Radisson Blu Plaza Hotel i Oslo, og vil fortelle om helsesektoren i Nepal og dens utfordringer før, under og etter jordskjelvene.



Forstudie Trailer MRI / CT i Nepal

Oppstart januar 2013

- Vurdering av fleksible mobile «Trailer MRI / CT» løsninger med teleradiologisk støtte
- Egenfinansiert forstudie (fullført 15. april 2013) for å kartlegge utfordringer og gjennomførbarhet



Forstudie Trailer MRI / CT i Nepal

Noen hovedpunkter fra forstudien

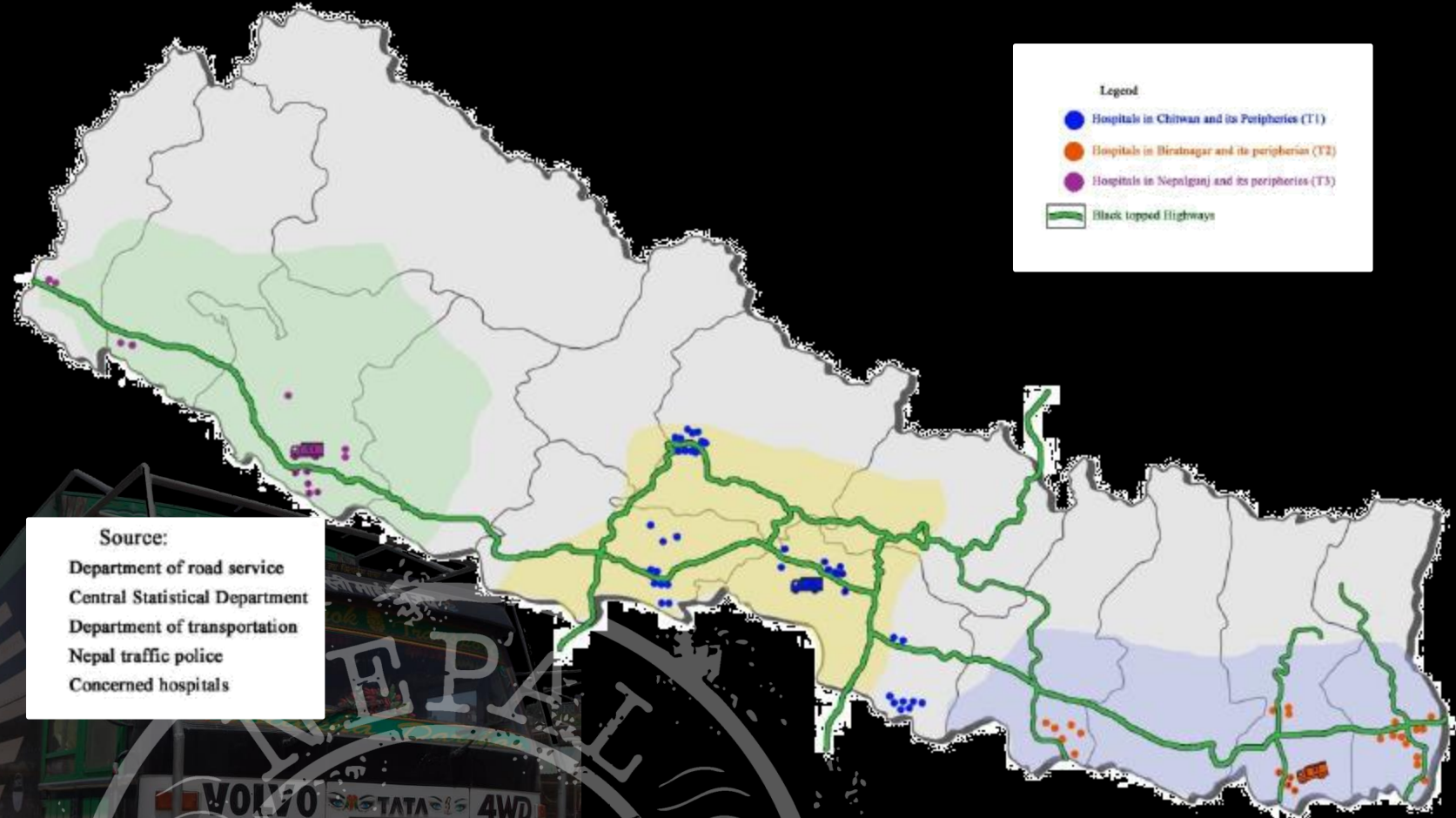
Slutninger:

- Gjennomførbart i Nepal
- Økt tilgjengelighet på CT, MR og andre diagnosetjenester
- Redusert behov for radiologer utenfor Katmandu
- Elendig veistandard
- Ustabil strømnett og lav internett-hastighet
- Myndighetene positivt innstilt
- Økonomisk – fellesinnkjøp av trailer med CT/MRI
- Spesielt aktuelt utenfor hovedstaden



Forstudie Trailer MRI / CT i Nepal

Kart med veinett og sykehus inndelt i tre aktuelle områder merket T1, T2 og T3



cio.pacentric.com

*Hvis dere er interessert så kan dere laste ned denne presentasjonen og/eller Nepal
forstudien(komplett)*



Gikk du glipp av foredraget ?

Under Healthworld 2014 hørte vi hvordan PaCentric gir en umiddelbar og fleksibel tilgang til livsviktig informasjon !

- dette har resultert i utstrakt bruk av "second opinion" og økt kvalitet på våre pasient-behandlinger, forteller Dr. Wikström...

Klikk [her](#) for å gå direkte til video

