

Trender 2015- arbetsplatsen är  
någon helt annan stans än på  
kontoret

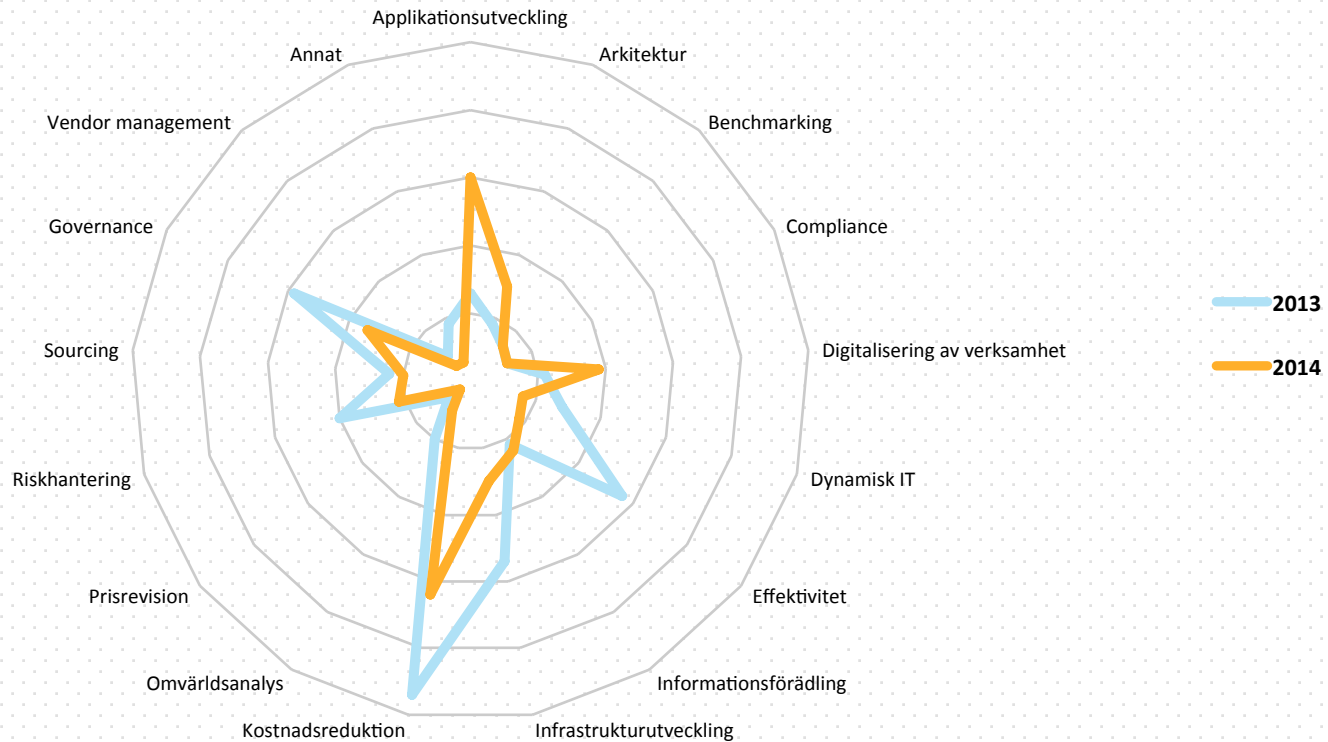
Oslo 2014 11 20

# AGENDA

- › Marknadsläge
- › De viktigaste prioriteringarna
- › Trender 2015
- › Framtidens arbetsplats

# ”DIGITAL COMPANY” I FOKUS

Svenska IT-organisationers prioriteringar 2013 och 2014:



# THE POWER OF INTEGRATION!



# VERKSAMHETEN ALLT VIKTIGARE SOM IT-KÖPARE!



18% ↑

# Kryptering blir äntligen standard



# SOURCING THE NEW PARADIGM



# EN VISUALISERING SÄGER MER ÄN 1000 BILDER

Årsbidskarta  
Brandriskskarta, 5-dygn  
Observationer  
Max/minvärden  
Vattenföring  
Vattenstånd i de stora sjöarna  
Väderlexikon - En blogg om väderläget, klimatändri i hav, sjöar och vattendrag.  
Väder i mobilen  
Nederbörd och molnighet  
Radarskikt, Sverige  
Radat, Norden  
Satellit, Europa  
Satellit, Jordan

Hav och kust  
Hav- och kustväder  
Kustväder  
Sjöväderprognos  
Havsobservationer  
Havsvattenstånd  
Havsdjör  
Kustobservationer  
Algotuonen - BETA

Fjäll  
Fjällväder  
Fjällobservationer

Vädrät i världen  
Världsväder  
Ortsväder  
Världsväder - BETA

SMHI-Lab  
Om SMHI.se - Lab  
Väderkarta med meteorologiska och oceanografiska data  
SMHI.se - Lab: Högpassat temperaturprognos  
SMHI.se - Lab: Havsobservationer i realtid

| MÅNDAG 18 AUGUSTI  |       |                  |            |               |          |  |
|--------------------|-------|------------------|------------|---------------|----------|--|
| Tid                | Väder | Vind (huvud)     | Nederbörd  | Luftfuktighet | Tryck    |  |
| 02.00              | ☀️    | ↑ S 3 (7) m/s    | 1.3 mm/6h  | 91%           | 1000 hPa |  |
| 08.00              | ☁️    | ↗️ SV 3 (6) m/s  | 0.0 mm/6h  | 91%           | 998 hPa  |  |
| 14.00              | ☁️    | ↗️ SV 4 (9) m/s  | 0.0 mm/6h  | 53%           | 998 hPa  |  |
| 20.00              | ☀️    | ↑ S 2 (10) m/s   | 0.0 mm/6h  | 78%           | 997 hPa  |  |
| TISDAG 19 AUGUSTI  |       |                  |            |               |          |  |
| Tid                | Väder | Vind (huvud)     | Nederbörd  | Luftfuktighet | Tryck    |  |
| 02.00              | ☀️    | ↗️ SV 2 (4) m/s  | 0.0 mm/12h | 92%           | 996 hPa  |  |
| 14.00              | ☀️    | ↗️ SV 4 (10) m/s | 0.0 mm/12h | 54%           | 1000 hPa |  |
| ONSDAG 20 AUGUSTI  |       |                  |            |               |          |  |
| Tid                | Väder | Vind (huvud)     | Nederbörd  | Luftfuktighet | Tryck    |  |
| 02.00              | 🌙     | → V 3 (7) m/s    | 0.0 mm/12h | 87%           | 1004 hPa |  |
| 14.00              | ☁️    | → V 4 (11) m/s   | 1.5 mm/12h | 67%           | 1006 hPa |  |
| TORSDAG 21 AUGUSTI |       |                  |            |               |          |  |
| Tid                | Väder | Vind (huvud)     | Nederbörd  | Luftfuktighet | Tryck    |  |
| 02.00              | 🌙     | → V 3 (5) m/s    | 0.0 mm/12h | 89%           | 1006 hPa |  |
| 14.00              | ☁️    | ← O 1 (6) m/s    | 0.0 mm/12h | 67%           | 1004 hPa |  |
| FREDAG 22 AUGUSTI  |       |                  |            |               |          |  |
| Tid                | Väder | Vind (huvud)     | Nederbörd  | Luftfuktighet | Tryck    |  |
| 02.00              | ☁️    | ↘️ NV 0 (4) m/s  | 7.3 mm/12h | 99%           | 1004 hPa |  |
| 14.00              | ☁️    | ↘️ SV 2 (7) m/s  | 0.0 mm/12h | 66%           | 1001 hPa |  |

1 mm nederbörd i smått form motsvarar ungefär: 10 mm som snö

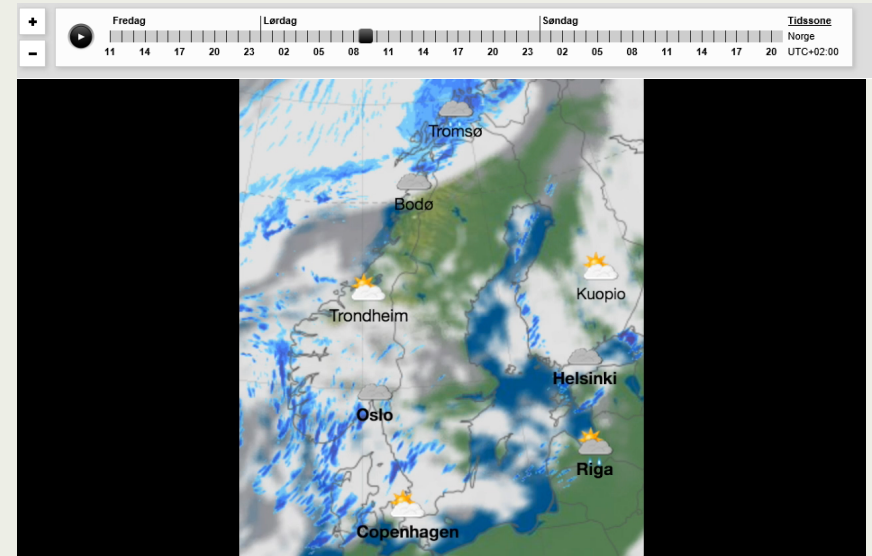


# EN VISUALISERING SÄGER MER ÄN 1000 BILDER

Årsödscharta  
Brandriskchartor, 5-dygn  
Observationer  
Max/minvärden  
Vattenföring  
Vattenstånd i de stora sjöarna  
Väderlexikon - En blogg om väderläget, väderändri i hav, sjöar och vattendrag.  
Väder i mobilen  
Nederbörd och molnighet  
Radar/blind, Sverige  
Radar, Norden  
Satellit, Norden  
Satellit, Europa  
Satellit, Jordan  
Hav och kust  
Hav- och kustväder  
Kustväder  
Sjöväderprognos  
Havsobservationer  
Havsvattenstånd  
Havsögar  
Kustobservationer  
Algotuonen - BETA  
Fjäll  
Fjällväder  
Fjällobservationer  
Vädret i världen  
Världsväder  
Ortsväder  
Världsväder - BETA  
SMHI-Lab  
Om SMHI.se - Lab  
Väderkartor med meteorologiska och oceanografiska data  
SMHI.se - Lab: Midjtemperaturprognos  
SMHI.se - Lab: Havsobservationer i realtid

| MÅNDAG 18 AUGUSTI  |       |                  |            |               |          |
|--------------------|-------|------------------|------------|---------------|----------|
| Tid                | Väder | Vind (huvud)     | Nederbörd  | Luftfuktighet | Tryck    |
| 02.00              | ☀️    | ↑ S 3 (7) m/s    | 1.3 mm/6h  | 91%           | 1000 hPa |
| 08.00              | ☁️    | ↗️ SV 3 (6) m/s  | 0.0 mm/6h  | 91%           | 998 hPa  |
| 14.00              | ☁️    | ↗️ SV 4 (9) m/s  | 0.0 mm/6h  | 53%           | 998 hPa  |
| 20.00              | ☀️    | ↑ S 2 (10) m/s   | 0.0 mm/6h  | 78%           | 997 hPa  |
| TISDAG 19 AUGUSTI  |       |                  |            |               |          |
| Tid                | Väder | Vind (huvud)     | Nederbörd  | Luftfuktighet | Tryck    |
| 02.00              | ☀️    | ↗️ SV 2 (4) m/s  | 0.0 mm/12h | 92%           | 996 hPa  |
| 14.00              | ☀️    | ↗️ SV 4 (10) m/s | 0.0 mm/12h | 54%           | 1000 hPa |
| ONSDAG 20 AUGUSTI  |       |                  |            |               |          |
| Tid                | Väder | Vind (huvud)     | Nederbörd  | Luftfuktighet | Tryck    |
| 02.00              | 🌙     | → V 3 (7) m/s    | 0.0 mm/12h | 87%           | 1004 hPa |
| 14.00              | ☁️    | → V 4 (11) m/s   | 1.5 mm/12h | 67%           | 1006 hPa |
| TORSDAG 21 AUGUSTI |       |                  |            |               |          |
| Tid                | Väder | Vind (huvud)     | Nederbörd  | Luftfuktighet | Tryck    |
| 02.00              | 🌙     | → V 3 (5) m/s    | 0.0 mm/12h | 89%           | 1006 hPa |
| 14.00              | ☁️    | ← O 1 (6) m/s    | 0.0 mm/12h | 67%           | 1004 hPa |
| FREDAG 22 AUGUSTI  |       |                  |            |               |          |
| Tid                | Väder | Vind (huvud)     | Nederbörd  | Luftfuktighet | Tryck    |
| 02.00              | ☁️    | ↘️ NV 0 (4) m/s  | 7.3 mm/12h | 99%           | 1004 hPa |
| 14.00              | ☁️    | ↘️ SV 2 (7) m/s  | 0.0 mm/12h | 66%           | 1001 hPa |

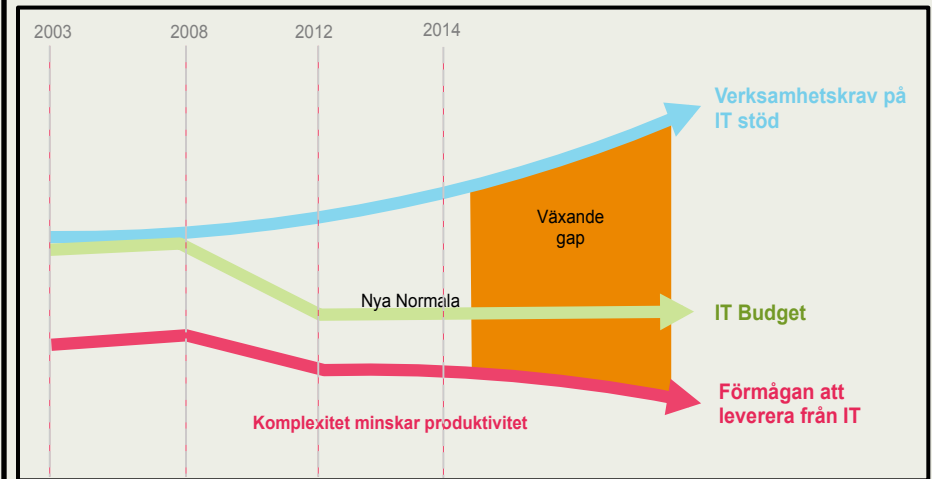
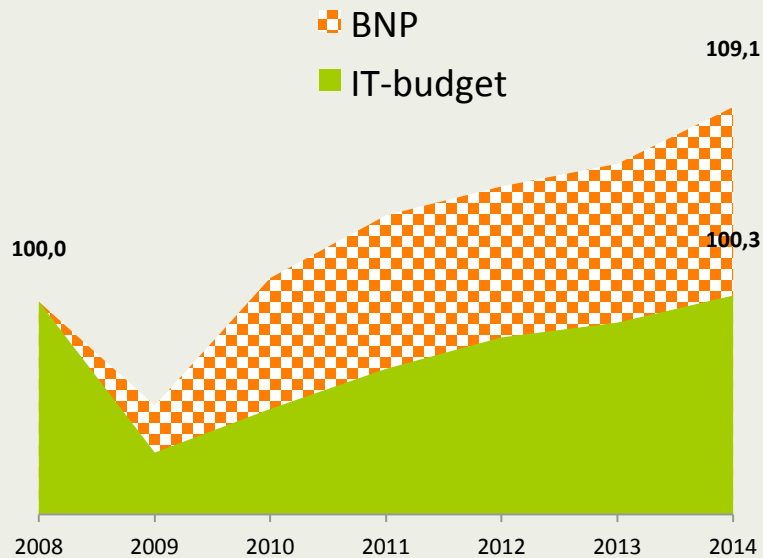
1 mm nederbörd i smått form motsvarar ungefär: 10 mm som snö



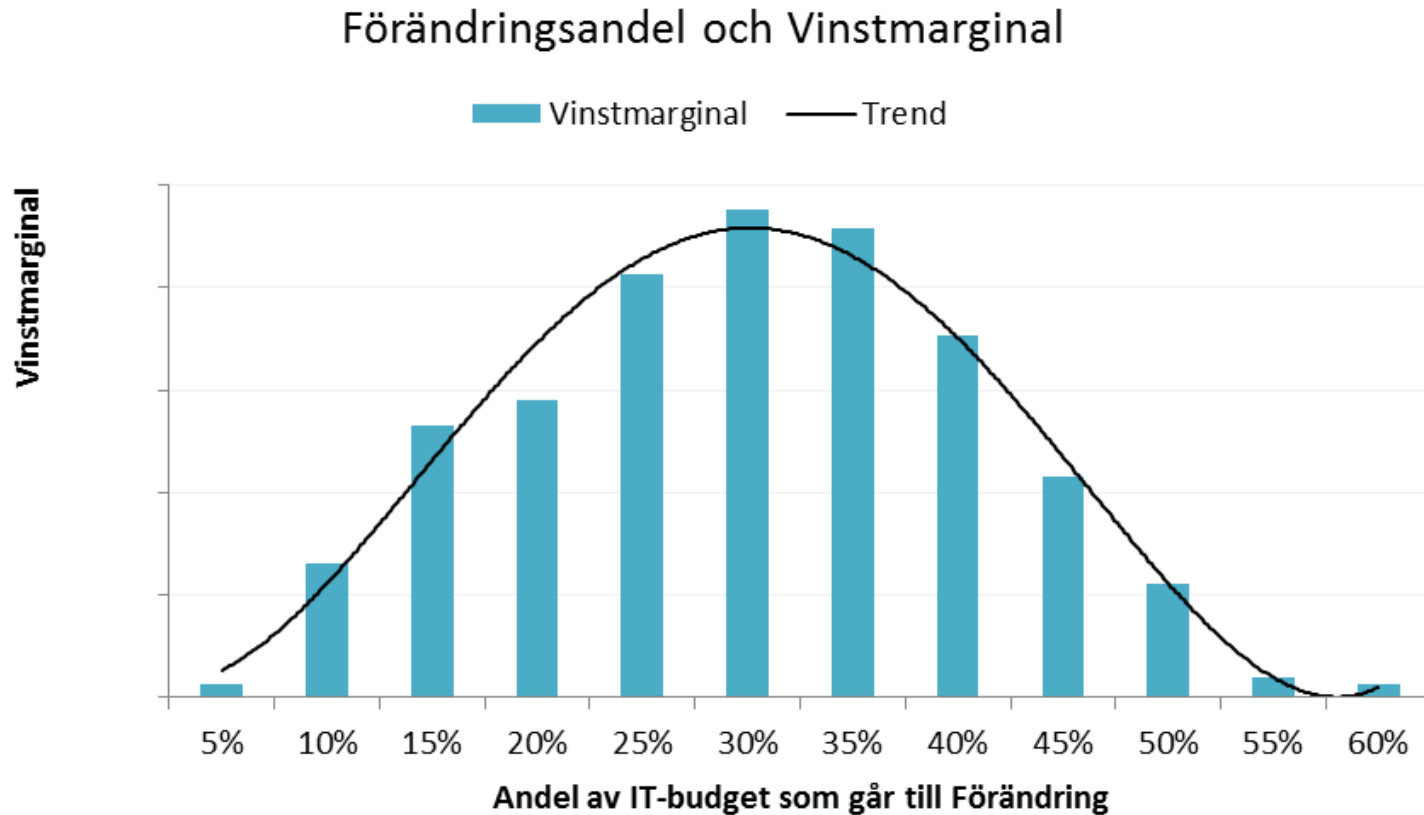
# UTMANINGEN

STÖRRE "VOLYM" FÖR MINDRE "PLÅNBOK"

Indexerad utveckling av BNP och IT-budget 2008–2014 (2008 = index 100):



# SAMBAND MELLAN FÖRÄNDRINGSGRAD OCH LÖNSAMHET



# DUBBLA EFFEKTEN TILL HALVA KOSTNADEN

Ta tillbaka taktpinnen!

## Idag

- Lågrisk leveransmodell
- Centraliserad organisation
- “Enterprise solutions”
- Långa ledtider
- Fokus på funktion
- “Process compliance”
- Silotänk



## Imorgon

- Riskoptimerad leveransmodell
- Decentraliserad organisation
- “Business solutions”
- Korta ledtider
- Fokus på effekt
- Kontinuerlig förbättring
- “Co-creation”

# KOMPETENSPLANEN; NYCKEL FÖR FRAMGÅNG

En tydlig plan för vilka kompetenser som skall finnas internt och vilka som skall sourcas externt är förutsättning för att lyckas!

## Idag

- Externa konsulter blir “interna”
- Teknikfokus
- Låg turnover
- Samma typ av kompetens samlad
- Stabil arbetsmodell
- Administrativ fokus

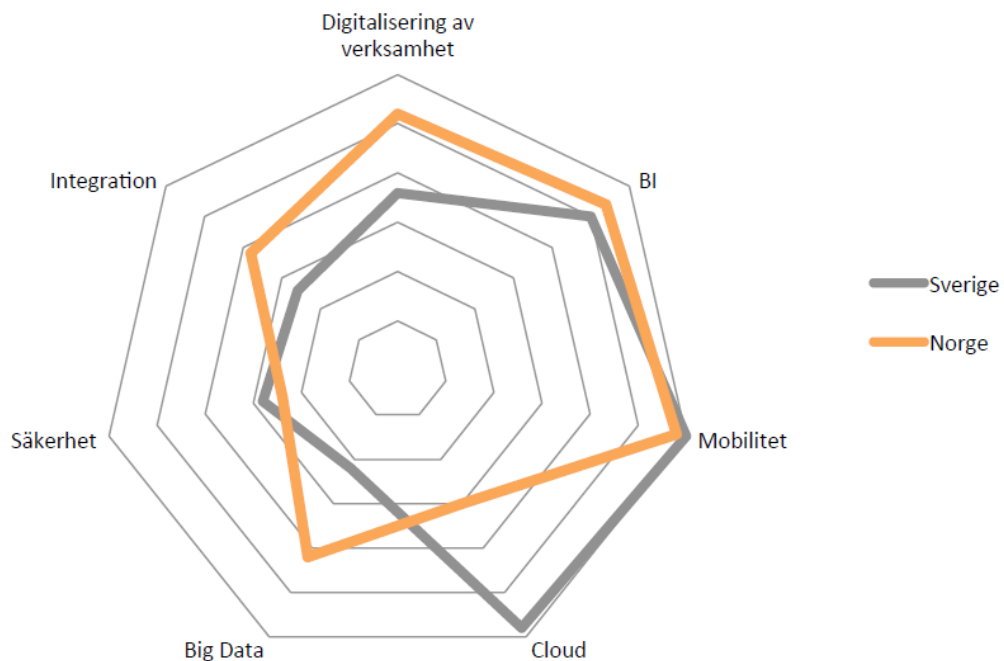


## Imorgon

- Tydlig process för att arbeta med externa konsulter
- Arkitekturfokus
- Högre turnover
- Olika kompetens i samma rum
- Dynamisk arbetsmodell
- Ledarskaps fokus

# PRIORITERINGAR SVERIGE OCH NORGE

IT-organisationerna primära fokusområden 2014 (trender):



# PRIORITERINGAR 2014-2015

ANDEL MED BUDGET FÖR



24%



16%



10%



25%



28%

# Medarbetarkrav

## Generation Y



29% uppger att de använder sig av mobilitet för att attrahera nya kompetenser, för generation Y som är uppvuxna i IT samhället är det lika naturligt som att använda bil i jobbet.

## Samtliga medarbetare



44% av de anställda kräver möjlighet att kunna koppla upp sig externt med olika enheter



# KONTORSLANDSKAPET SOM VI KÄNNER DET

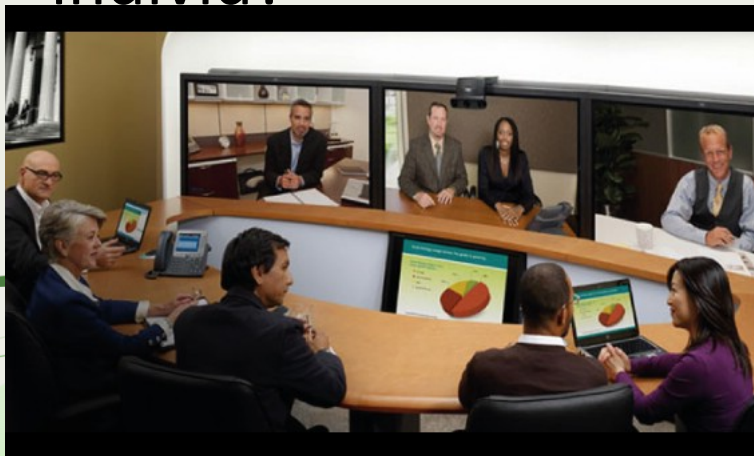


# VAD VAR ETT KONTOR?

- › En informationshub
- › Ett lager för ”produkter i arbete”
- › En plats för review och feedback på arbetet
- › En plats att finna kunskap på
- › Ett forum för innovation (kaffeapparaten”

# VART FINNS KUNSKAPEN?

- › Den bästa kunskapen kanske inte sitter i rummet brevid?
- › Den bästa kunskapen kanske inte finns på ett företag?
- › Den bästa kunskapen kanske inte finns hos en individ?



# KONTORET SOM FÖRETAGETS IDENTITET

ARBETSYTOR



# YTOR FÖR GEMENSKAP

HA KUL PÅ JOBBET



# OCH FÖR KONCENTRATION



# ELLER MITTIMELLAN



# KREATIVA MÖTESPLATZER





# FRAMTIDENS ARBETSPLATS

- › I hemmet, på resa, på väg till kontoret, hos kunden, i sommarstugan, i sjuksängen men även på det nya kontoret
- › Kontoret öppnas upp och blir en mötesplats och en plats för samarbete. "skrivbordet" är en tveksam inrättning men med långa anor.
- › Utbrett växelbruk mellan olika enheter; Surfplattan i sängen, mobilen på tunnelbanan, laptopen vid skrivbordet (ja det som står hemma alltså)
- › Video är en "enabler" av ett fritt arbetssätt och måste finnas där "arbetsplatsen" dvs medarbetaren finns.

# KONSEKVENSER INFRASTRUKTUR



# KONSEKVENSER - SOCIALT

- › Bo vart du vill – nästan
  - › Spar restid
  
  - › Always on blir totally off
    - Tidszoner
    - Semester
    - Arbete och fritid
    - Arbete och sjukdom
- Fritt val; javisst men förväntan förskjuts

## **Nils Molin**



+46 733 99 6816



nils.molin@radareco.se

## **Radar Ecosystem Specialists**

### **Växel**

+46 8 12 20 80 00